

รายละเอียดประกอบ  
แบบพิมพ์ทางรูปไม้ท่อนของอาคารบริหารส่วนกลาง

2.40

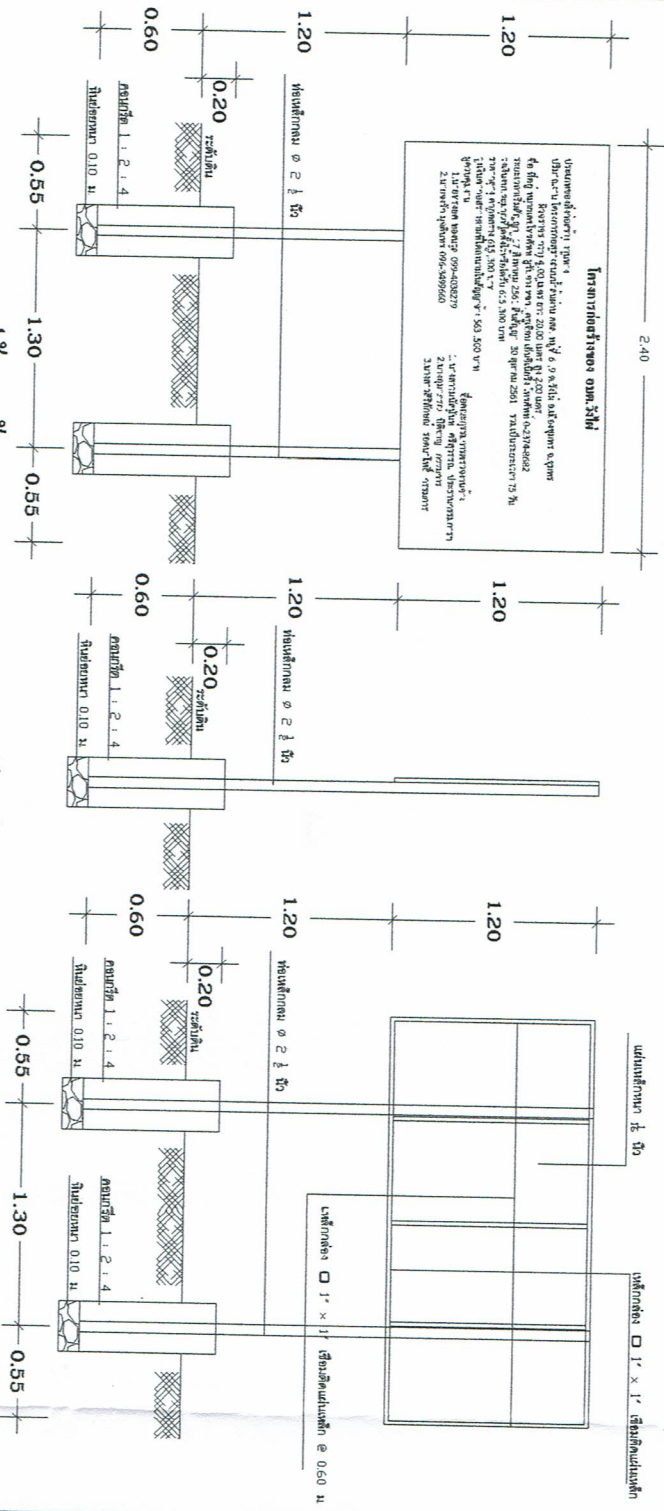
โครงการก่อสร้างของ อบต.วังใต้

ประเภทของสัญญาจ้าง.....  
 1. งบลงทุน/งบอุดหนุน.....  
 2. งบดำเนินงาน.....  
 3. งบอุดหนุน.....  
 4. งบลงทุน/งบอุดหนุน.....  
 5. งบดำเนินงาน.....

1.20

1. จุดก่อสร้างกำหนดตามความเหมาะสม สามารถมองเห็นได้ชัดเจน
2. เสาที่ขึ้นไว้ขอเสียดังกล่าว 2 ต้น ใช้เสียดังนั้น ก่อนขอเสียดังกล่าวให้เสียดังกล่าวตั้งก่อน 2 ต้น
3. เสาทั้งสองเสียดังกล่าว
4. ขนาดความสูงเสาตามความเหมาะสม ซึ่งความเหมาะสมที่กำหนด
5. แผ่นเหล็ก ขนาดกว้าง 1.20 x 2.40 ม.

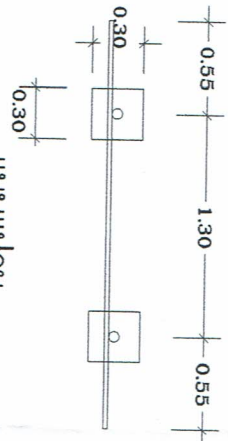
**ตัวอย่าง) แบบป้ายโฆษณา**  
**สำหรับโครงการขององค์การบริหารส่วนตำบล**



แบบรูปด้านหน้า  
มาตราส่วน 1 : 25

แบบรูปด้านข้าง  
มาตราส่วน 1 : 25

แบบรูปด้านหลัง  
มาตราส่วน 1 : 25



แบบแปลน  
มาตราส่วน 1 : 25



องค์การบริหารส่วนตำบลวังใต้

เขียน/คัดลอก

นายทรงยศ ทองมูล  
ผู้อำนวยการกองช่าง

ตรวจสอบ

นายพรชัย ทองมูล  
ผู้อำนวยการกองช่าง

ตรวจสอบ

นายพลวัฒน์ เตชะรัตน์  
นักวิชาการบริหารส่วนตำบลวังใต้

ตรวจสอบ/เห็นชอบ

นางสาววิไลลักษณ์ เสวก  
รองปลัดองค์การบริหารส่วนตำบลวังใต้

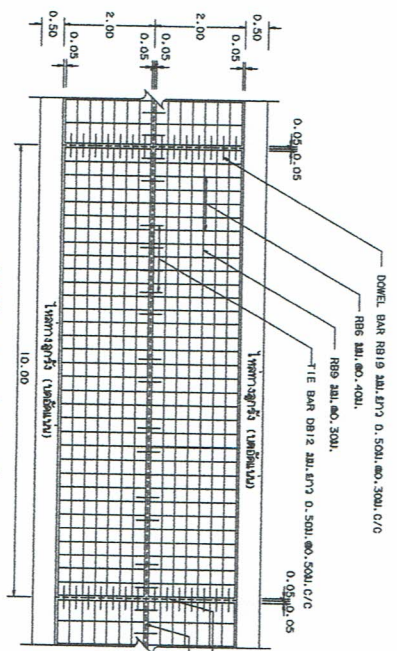
ออกแบบ/รับรองแบบ

อำนวยการ  
วิศวกรโยธา

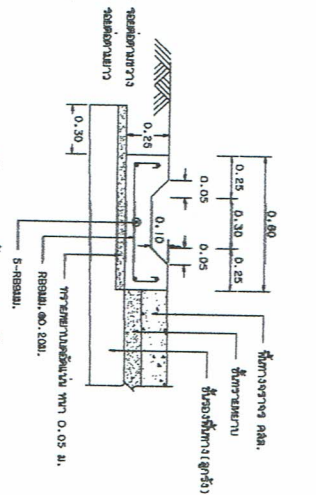
นายดาชัย หัตถทอง นายกองค์การบริหารส่วนตำบลวังใต้	
SCALE	1:100
TOTAL	

\* ระยะในแบบให้ถือตามรายละเอียดที่ระบุไว้

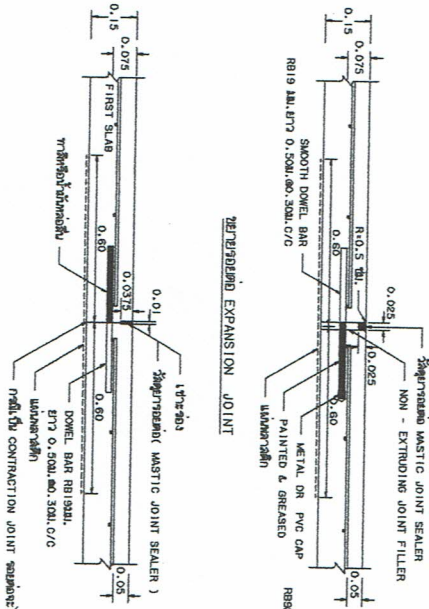




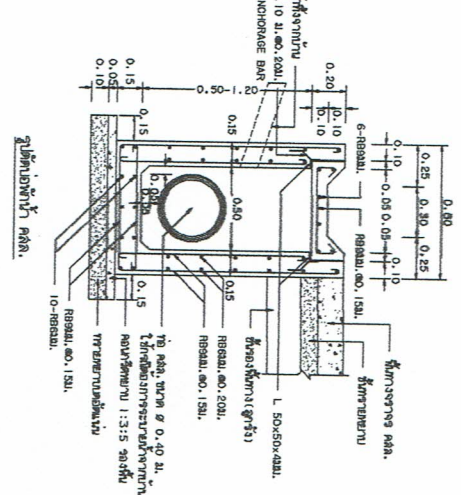
รูปแสดงโครงสร้างคอนกรีตเสริมเหล็ก



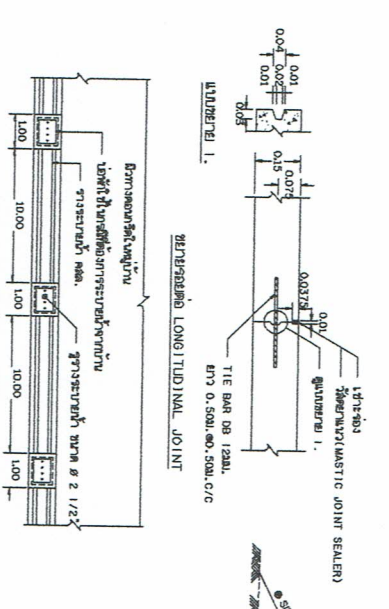
รูปแสดงโครงสร้างเหล็กเสริมคอนกรีต



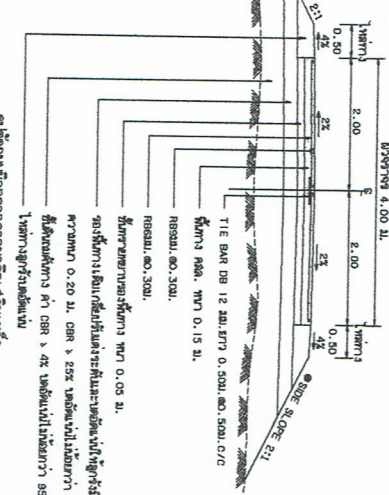
รูปแสดงข้อต่อ CONSTRUCTION JOINT และ CONTRACTION JOINT



รูปแสดงข้อต่อเหล็กเสริมคอนกรีต



รูปแสดงข้อต่อ LONGITUDINAL JOINT



รูปแสดงโครงสร้างคอนกรีตเสริมเหล็ก

1. รายการวัสดุที่ใช้ในงาน คอนกรีตเสริมเหล็ก

1. ทรายกลิ้งขนน คอนกรีตเสริมเหล็ก (ขนาด 20 - 40 มม.) 203 ( 1.070 ต.ต่อคิวบิกเมตร )
2. EXPANSION JOINT ใช้เพื่อขยายพื้นที่สัมผัสกับโครงสร้างคอนกรีตเสริมเหล็กที่เชื่อมต่อกัน
3. วัสดุอุดรอยต่อคอนกรีตเสริมเหล็กชนิด CONCRETE JOINT SEALER HOT - FUSED ELASTIC TYPE (ขนาด 479 มม.)
4. วัสดุอุดรอยต่อคอนกรีตเสริมเหล็กชนิด NON - EXTENDING JOINT FILLER ใช้สำหรับอุดรอยต่อคอนกรีตเสริมเหล็ก (ขนาด 1081 มม.)
5. วัสดุอุดรอยต่อคอนกรีตเสริมเหล็กชนิด COMPRESSIVE STRENGTH ใช้เพื่ออุดรอยต่อคอนกรีตเสริมเหล็ก (ขนาด 15x15x15 มม. จำนวน 200 ก.ก./คิวบิกเมตร)
6. เหล็กเส้นกลม ใช้สำหรับเสริมคอนกรีต (ขนาด 20 มม. จำนวน 24 ม.)
7. เหล็กเส้นกลม WIRE MESH (ขนาด 737 มม. จำนวน 14 ม.) ใช้เพื่อเสริมคอนกรีตเสริมเหล็ก (ขนาด 20 มม. จำนวน 24 ม.)
8. WIRE MESH ขนาด 20 มม. ใช้สำหรับเสริมคอนกรีตเสริมเหล็ก (ขนาด 20 มม. จำนวน 24 ม.)
9. วัสดุอุดรอยต่อคอนกรีตเสริมเหล็กชนิด CONCRETE JOINT SEALER HOT - FUSED ELASTIC TYPE (ขนาด 479 มม.)
10. วัสดุอุดรอยต่อคอนกรีตเสริมเหล็กชนิด NON - EXTENDING JOINT FILLER ใช้สำหรับอุดรอยต่อคอนกรีตเสริมเหล็ก (ขนาด 1081 มม.)
11. วัสดุอุดรอยต่อคอนกรีตเสริมเหล็กชนิด COMPRESSIVE STRENGTH ใช้เพื่ออุดรอยต่อคอนกรีตเสริมเหล็ก (ขนาด 15x15x15 มม. จำนวน 200 ก.ก./คิวบิกเมตร)
12. ทรายกลิ้งขนน คอนกรีตเสริมเหล็ก (ขนาด 20 - 40 มม.) 203 ( 1.070 ต.ต่อคิวบิกเมตร )
13. วัสดุอุดรอยต่อคอนกรีตเสริมเหล็กชนิด CONCRETE JOINT SEALER HOT - FUSED ELASTIC TYPE (ขนาด 479 มม.)
14. วัสดุอุดรอยต่อคอนกรีตเสริมเหล็กชนิด NON - EXTENDING JOINT FILLER ใช้สำหรับอุดรอยต่อคอนกรีตเสริมเหล็ก (ขนาด 1081 มม.)

ตารางที่ 1. แสดงขนาดของ WIRE MESH ที่ใช้ในงาน CONCRETE JOINT SEALER

BAR MESH ( 1# - 1,200 Kac )	WIRE MESH ( 1# - 2,750 Kac )	STEEL AREA	DIA / SPACING
Ø 6 มม. x 0.40 ม.	Ø 6 มม. x 0.40 ม.	Ø 4 มม. x 0.30 ม.	0.710
Ø 8 มม. x 0.50 ม.	Ø 8 มม. x 0.50 ม.	Ø 6 มม. x 0.30 ม.	0.940

รายละเอียด

ขนาดของ คอนกรีตเสริมเหล็กที่ใช้ในงานคอนกรีตเสริมเหล็ก (ขนาด 20 - 40 มม.) 203 ( 1.070 ต.ต่อคิวบิกเมตร )

วัสดุอุดรอยต่อคอนกรีตเสริมเหล็กชนิด CONCRETE JOINT SEALER HOT - FUSED ELASTIC TYPE (ขนาด 479 มม.)

วัสดุอุดรอยต่อคอนกรีตเสริมเหล็กชนิด NON - EXTENDING JOINT FILLER ใช้สำหรับอุดรอยต่อคอนกรีตเสริมเหล็ก (ขนาด 1081 มม.)

วัสดุอุดรอยต่อคอนกรีตเสริมเหล็กชนิด COMPRESSIVE STRENGTH ใช้เพื่ออุดรอยต่อคอนกรีตเสริมเหล็ก (ขนาด 15x15x15 มม. จำนวน 200 ก.ก./คิวบิกเมตร)

เหล็กเส้นกลม ใช้สำหรับเสริมคอนกรีต (ขนาด 20 มม. จำนวน 24 ม.)

เหล็กเส้นกลม WIRE MESH (ขนาด 737 มม. จำนวน 14 ม.) ใช้เพื่อเสริมคอนกรีตเสริมเหล็ก (ขนาด 20 มม. จำนวน 24 ม.)


WIRE MESH ขนาด 20 มม. ใช้สำหรับเสริมคอนกรีตเสริมเหล็ก (ขนาด 20 มม. จำนวน 24 ม.)

วัสดุอุดรอยต่อคอนกรีตเสริมเหล็กชนิด CONCRETE JOINT SEALER HOT - FUSED ELASTIC TYPE (ขนาด 479 มม.)

วัสดุอุดรอยต่อคอนกรีตเสริมเหล็กชนิด NON - EXTENDING JOINT FILLER ใช้สำหรับอุดรอยต่อคอนกรีตเสริมเหล็ก (ขนาด 1081 มม.)

วัสดุอุดรอยต่อคอนกรีตเสริมเหล็กชนิด COMPRESSIVE STRENGTH ใช้เพื่ออุดรอยต่อคอนกรีตเสริมเหล็ก (ขนาด 15x15x15 มม. จำนวน 200 ก.ก./คิวบิกเมตร)

ทรายกลิ้งขนน คอนกรีตเสริมเหล็ก (ขนาด 20 - 40 มม.) 203 ( 1.070 ต.ต่อคิวบิกเมตร )



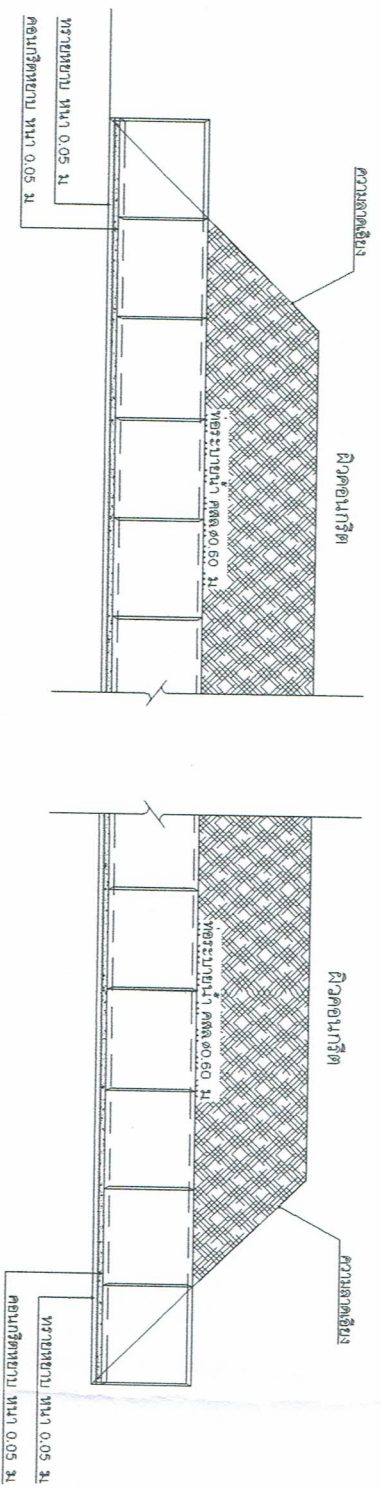
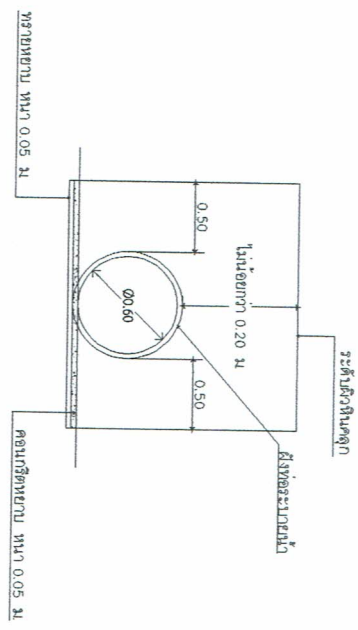
กรมการขนส่งทางบก

แบบแปลนทางหลวง

สำหรับโครงการก่อสร้างทางหลวง

ถนน คอนกรีตเสริมเหล็ก (แบบก่อสร้าง)

แบบที่ 14



**รายละเอียดคานวท่อระบายน้ำ**  
มาตราส่วน 1 : 50



องค์การบริหารส่วนตำบลวังใต้

แบบรูปตัดท่อระบายน้ำคสล.  
องค์การบริหารส่วนตำบลวังใต้

เขียน/ตัดลอก  
นายทรงยศ ทองนวล  
ผู้อำนวยการกองช่าง

วิศวกร

ตรวจสอบ

นายพลวัฒน์ เชาว์รัตน์  
นักการศึกษากว.บริหารส่วนตำบลวังใต้

ตรวจสอบ/เห็นชอบ  
นางสาววิไลลักษณ์ เสวก  
รองปลัดองค์การบริหารส่วนตำบลวังใต้

อนุมัติ

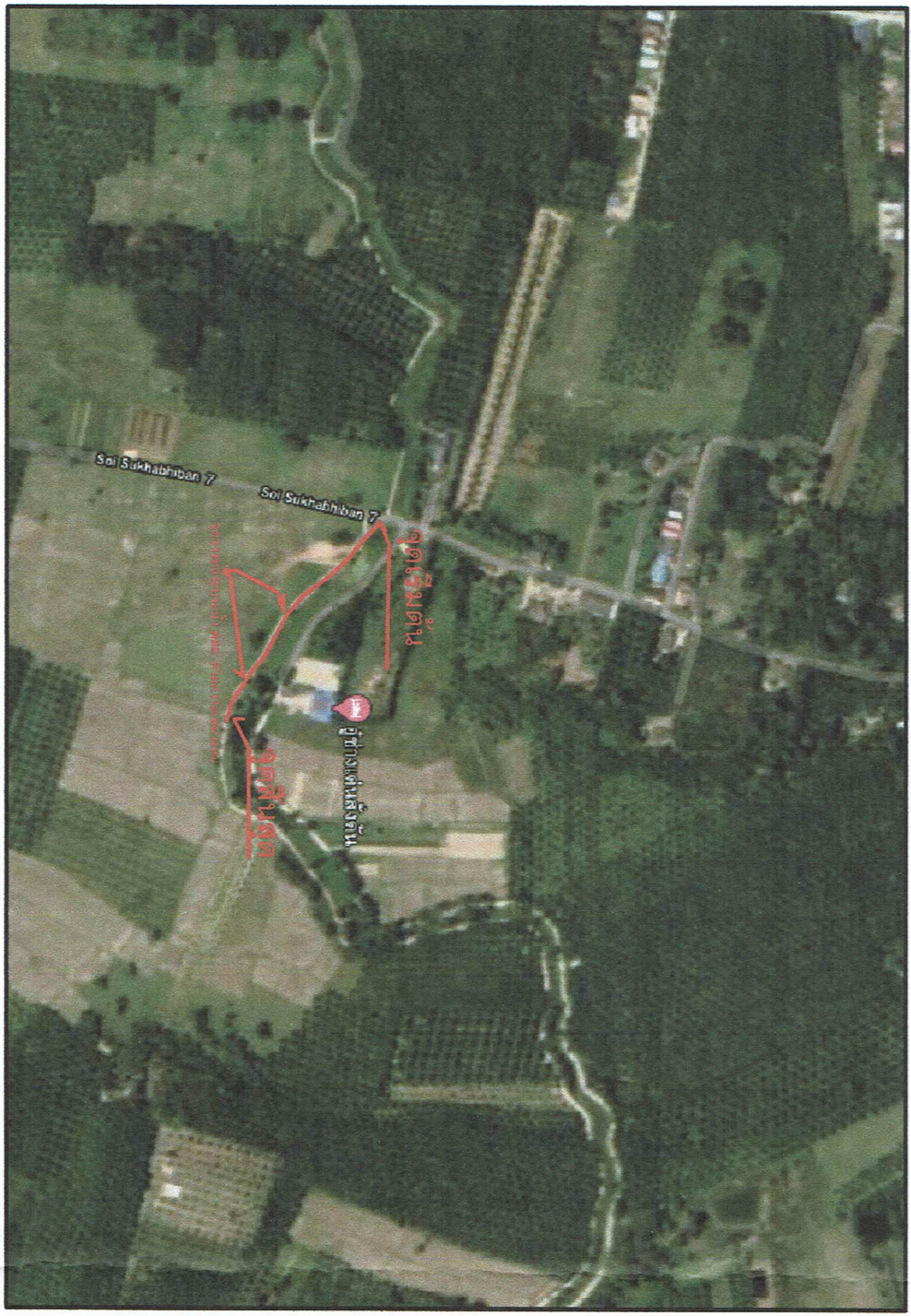
นายสายัณห์ ศรีทอง  
นายกองค์การบริหารส่วนตำบลวังใต้

SCALE 1:25  
TOTAL

\* ระยะในแบบให้ถือตามตัวเลขที่ระบุไว้



แผนที่ผังเขปโครงการก่อสร้างถนนคอนกรีตเสริมเหล็ก รหัสทางหลวงท้องถิ่น ชพ.ถ. 14003 สายเลียบริมคลองนอก(คลองนาแร)  
 หมู่ที่ 9 ต.วังไผ่ อ.เมืองชุมพร จ.ชุมพร



รายละเอียดโครงการ

ถนนคอนกรีตเสริมเหล็ก ผิวจราจร กว้าง 4.00 เมตร หนา 0.15 เมตร ระยะทาง 300 เมตร พื้นที่ไม่น้อยกว่า 1,200 ตร.ม. ใต้สะพาน  
 ทัศนคติ 0.50 เมตร ทัศนคติப்புระดับพื้นทาง ผู้ขอระเบียบอาคารสถานที่ ขนาดเส้นผ่าศูนย์กลาง 0.60 X 1.00 ม.จำนวน 2 จุด 16 ท่อน  
 รายละเอียดอื่นๆ ตามแบบที่องค์การบริหารส่วนตำบลวังไผ่กำหนด  
 พร้อมติดตั้งป้ายโครงการตามรูปแบบที่องค์การบริหารส่วนตำบลวังไผ่กำหนด  
 พิกัดโครงการ จุดเริ่มต้น 47 P N 1163573 E 514799 จุดสิ้นสุด N 1163426 E 515071  
 หมายเหตุสำคัญ  
 ผู้รับจ้างจะต้องจัดวิศวกรโยธาเป็นผู้ควบคุมงานกระทุ้งแล้วเสร็จ



องค์การบริหารส่วนตำบลวังไผ่

โครงการ

ก่อสร้างถนนคอนกรีตเสริมเหล็ก รหัสทางหลวงท้องถิ่น ชพ.ถ. 14003  
 สายเลียบริมคลองนอก(คลองนาแร)

สถานที่ตั้งโครงการ  
 หมู่ที่ 9 ต.วังไผ่ อ.เมืองชุมพร จ.ชุมพร

เขียน/คัลลอก  
 นายทรงยศ ทองนาว  
 ผู้อำนวยการกองช่าง

ตรวจสอบ

ตรวจ  
 นายพรยศ ทองนาว  
 ผู้อำนวยการกองช่าง

นายพลวัฒน์ เสงวีรัตน์  
 นิตการ องค์การบริหารส่วนตำบลวังไผ่

ตรวจสอบ/เห็นชอบ

นางสาววิไลลักษณ์ เสวก  
 รองปลัดองค์การบริหารส่วนตำบลวังไผ่

อนุมัติ

นายสาธิต หงษ์ทอง  
 นายกองค์การบริหารส่วนตำบลวังไผ่

SCALE 1:100

TOTAL

\* ระเบียบแบบแปลนตามผังที่ระบุไว้